

# SCADA Software - Field Chart BROCHURE

JUNHO 2013

Tel: (+351) 21 843 64 00  
Fax: (+351) 21 843 64 09  
geral@bhb.pt [www.bhb.pt](http://www.bhb.pt)

## APRESENTAÇÃO

O **FieldChart** é um software para Windows® que permite a comunicação e tratamento dos dados do equipamento **FieldLogger** e dos controladores e indicadores **NOVUS**.

De fácil uso, não requer treinamento prévio por parte do usuário. Permite a coleta das aquisições para o PC, realizando o registro gráfico "on line" ou em bateladas e gerando gráficos históricos. Oferece recursos de zoom, visualização tabular, sobreposição de gráficos, impressão e exportação da tabela de dados para planilhas ou texto. Quando "on line" realiza a comunicação com até 8 unidades de **FieldLogger** ou até 64 controladores e indicadores, permitindo assim monitorar e plotar até 64 canais de variáveis analógicas. A cada pena podem ser associados alarmes alto e baixo cujos valores são indicados no painel quando ativos.



## REQUISITOS DO SISTEMA

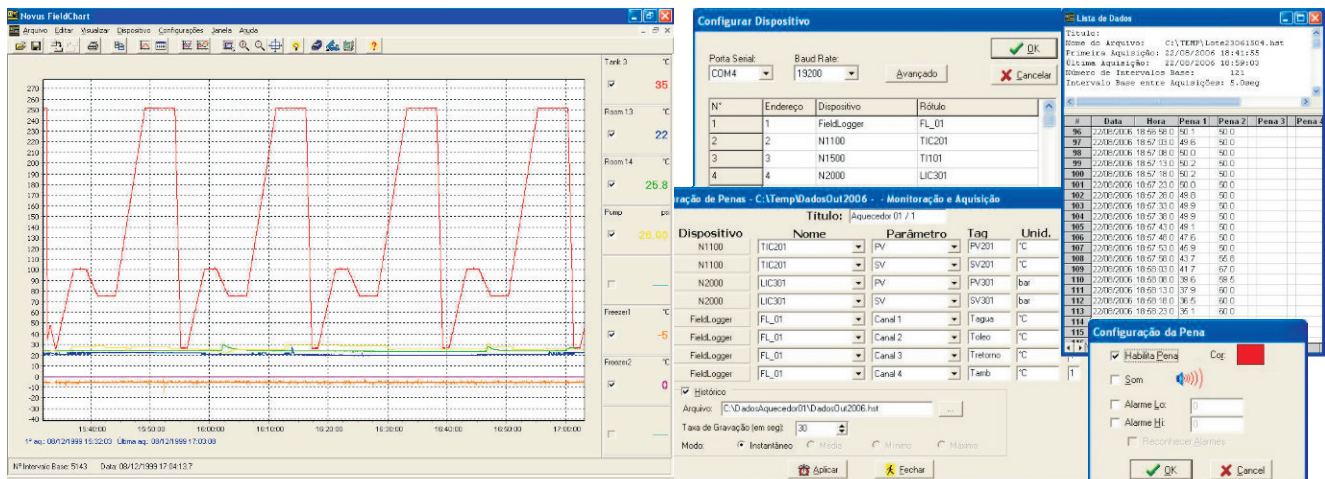


- Computador PC-Compatível com Windows® 98SE ou superior.
  - Processador: Pentium III 500MHz;
  - Espaço livre em disco: 100MB;
  - Memória RAM: 128MB (recomendável 256MB);
  - Porta de comunicação Serial ou USB.
- Equipamentos com comunicação ModbusRTU Slave.
- Conversor RS232/RS485 ou USB/RS485.
- Número de registro do **FieldChart**, associado ao número de série de um equipamento **NOVUS** ligado à rede Modbus.

## CARACTERÍSTICAS

- Visualização de dados na forma de gráfico e indicação digital.
- Monitoração on-line dos dados da rede.
- Registro de histórico: Registro em disco dos dados da rede a intervalos configuráveis.
- Visualização de dados históricos como gráfico ou tabela.
- Exportação de dados históricos para XLS e TXT.
- Gráficos com até 8 canais cada.
- Versão 8 canais: Visualização de 1 gráfico. Permite visualização dos 8 canais de 1 **FieldLogger** ou de 8 variáveis em diferentes equipamentos **NOVUS**.
- Versão 64 canais: Visualização de até 8 gráficos. Permite a visualização dos 8 canais de 8 **FieldLoggers** ou 64 variáveis em diferentes equipamentos **NOVUS**.
- Protocolo de Comunicação: Modbus RTU Mestre. Permite operações de leitura nos equipamentos **NOVUS** ligados à rede Modbus.
- Interface de comunicação: Porta serial única, selecionável, 1200 a 57600 bps.
- Permite coleta de dados do **FieldLogger** para arquivo histórico.
- Incorpora software configurador do **FieldLogger**.
- Supervisão individual de alarmes para cada variável monitorada, com sinalização visual e sonora.
- Edição de gráficos: Zoom, junção e sobreposição.

## EXEMPLOS DE TELAS DE CONFIGURAÇÃO E MONITORAÇÃO



## Contactos/Contacts:

### Comercial/Commercial:

Fernando Mena Costa

e-mail: [fcosta@bhb.pt](mailto:fcosta@bhb.pt)

Tel: (+351) 21 843 64 00

Fax: (+351) 21 843 64 09

### Assistência/Service:

Patricia Costa

e-mail: [ppcosta@bhb.pt](mailto:ppcosta@bhb.pt)

Tel: (+351) 21 843 64 00

